

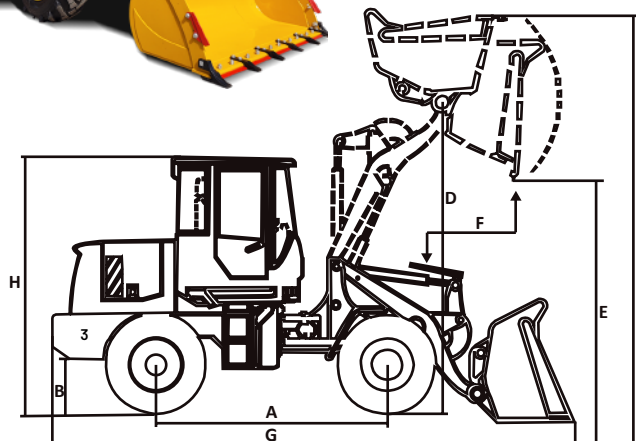
PALA CARGADORA

G C60

ESPECIFICACIONES TÉCNICAS



Motor - marca	XINCHAI
Motor - potencia	40 kW / 57 hp
Motor - torque máximo	193 Nm
Motor - cilindrada	3,1L
Peso operativo	4500 kg
Capacidad de carga (máxima)	1800 kg
Capacidad de balde	1.0 m ³
Altura máxima de carga	4480 mm
Dispositivo de trabajo	Joystick hidráulico
Sistema de frenos	Servo asistido por aire
Caja - tipo	Powershift 4WD
Rodado	16 / 70 - 20
Presión del sistema hidráulico	16 MPa
Ancho total	1860 mm
Cambios	2 de avance / 2 de retroceso



A.....	2250 mm
B.....	330 mm
C.....	4480 mm
D.....	3560 mm
E.....	3200 mm
F.....	1000 mm
G.....	5560 mm
H.....	2900 mm

Accesorios disponibles



 **MOTOR XINCHAI**
57 hp

 Capacidad de carga
1800 kg

 **JOYSTICK**
Hidráulico

 **Acople rápido**
Hidráulico

 Peso operativo
4500 kg

 **Capacidad de balde**
Estándar de 1 m³



www.gemaargentina.com